

Omzetten variëren per sector

Verschillende groeiverwachtingen voor sectoren door coronamaatregelen

Bij het maken van deze sectorprognoses gaan we ervan uit dat er in het tweede kwartaal geleidelijk meer versoepelingen komen. Ook rekenen we er op dat eind 2021 voldoende mensen gevaccineerd zijn en de overheid alle maatregelen kan loslaten, waardoor de economie weer kan gaan functioneren zoals voor de coronacrisis.

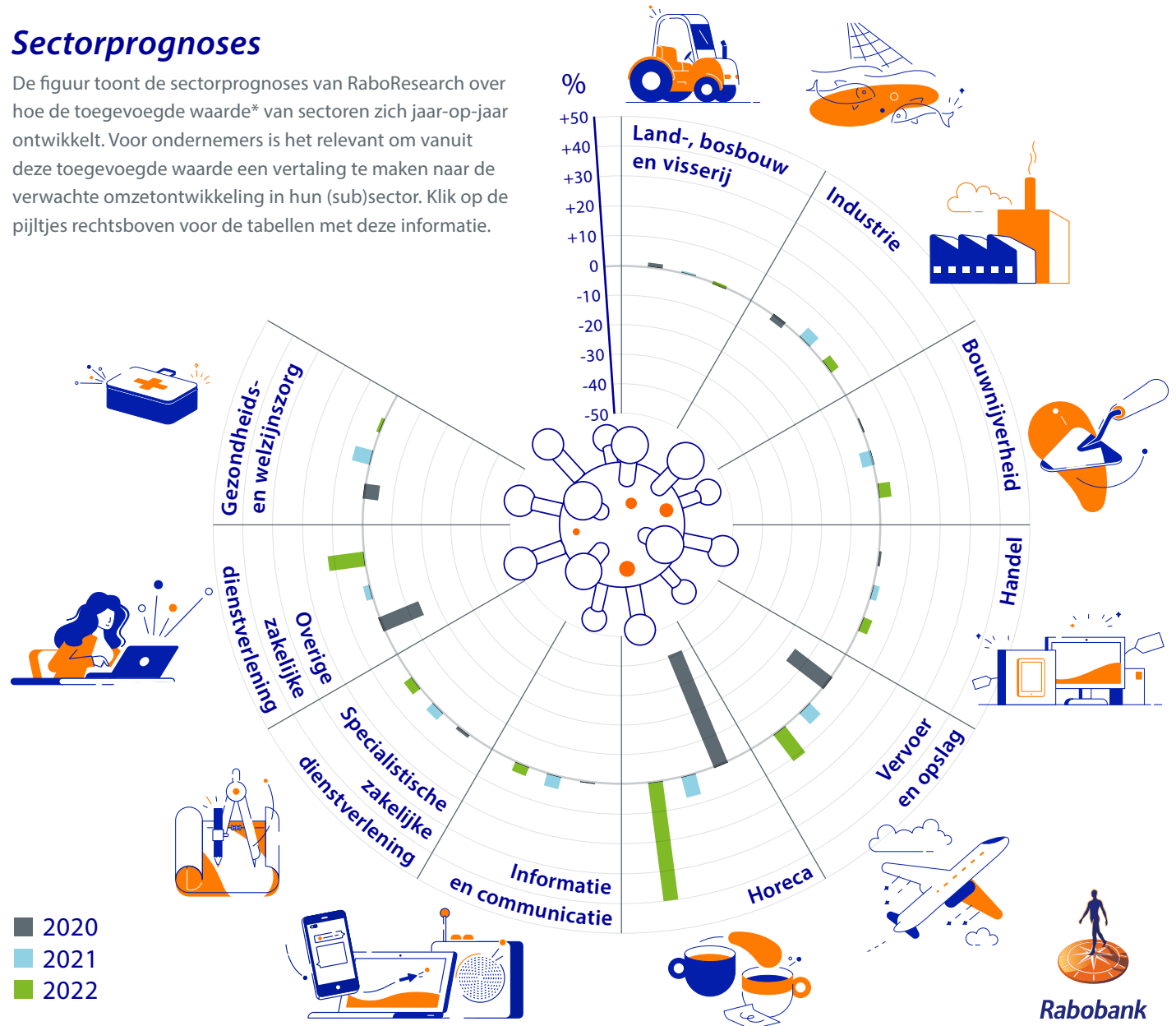
Veel gestelde vragen

Voor jou als ondernemer kan het coronavirus onzekerheid met zich meebrengen. Bijvoorbeeld over overheidsregelingen, verzekeringen, financieringen en betaaloplossingen. We helpen je onder andere door de meest gestelde vragen te beantwoorden via onze website [rabobank.nl/bedrijven/corona](https://www.rabobank.nl/bedrijven/corona).

Bron sectorprognoses: CBS, berekening RaboResearch. De verwachte omzetontwikkeling van de (sub)sectoren zijn tot stand gekomen op basis van inzichten van sectorspecialisten van de Rabobank.

Sectorprognoses

De figuur toont de sectorprognoses van RaboResearch over hoe de toegevoegde waarde* van sectoren zich jaar-op-jaar ontwikkelt. Voor ondernemers is het relevant om vanuit deze toegevoegde waarde een vertaling te maken naar de verwachte omzetontwikkeling in hun (sub)sector. Klik op de pijltjes rechtsboven voor de tabellen met deze informatie.



* De toegevoegde waarde is de omzet minus de waarde van alle halffabricaten en diensten die bij de productie zijn verwerkt

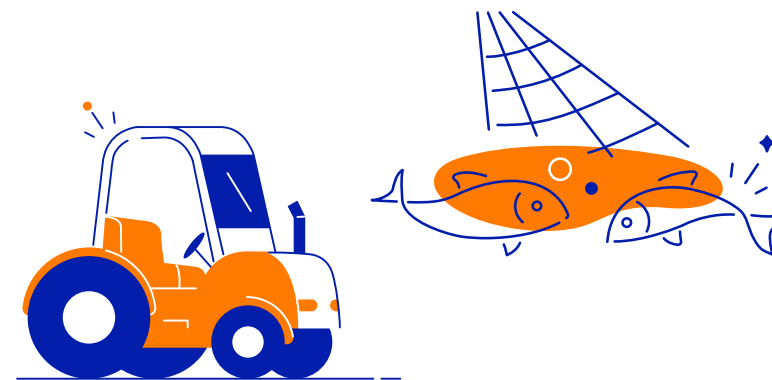
Verwachting omzetontwikkeling sector landbouw, bosbouw en visserij

Voor elke (sub)sector vergelijken we de omzetontwikkeling ten opzichte van een jaar eerder (j-o-j). Om een goed beeld te krijgen van de impact van de coronacrisis op (sub)sectoren tonen we in de rechterkolom de omzetontwikkeling van 2021 ten opzichte van 2019. Bron: CBS, berekening RaboResearch en op basis van inzichten sectorspecialisten Rabobank.

* Voor deze sectoren zijn geen historische gegevens beschikbaar bij CBS

↑	0-5% boven 2019 niveau	↓	0-5% onder 2019 niveau
↑↑	5-15% boven 2019 niveau	↓↓	5-15% onder 2019 niveau
↑↑↑	> 15% boven 2019 niveau	↓↓↓	> 15% onder 2019 niveau

(sub)sectoren	2019 (j-o-j)*	2020 (j-o-j)*	2021 (j-o-j)	2021 (tov '19)
Akkerbouw	-	-	-1%	↑
Bollen	-	-	3%	↑
Bomen	-	-	-2%	↑↑
Fruit	-	-	0%	↑↑↑
Glasgroenten	-	-	1%	↑
Grondgebonden veehouderij	-	-	4%	↑
Kalveren	-	-	0%	↓↓
Legpluimvee	-	-	-3%	↓
Opengroense groenten	-	-	0%	↑
Overige veehouderij	-	-	0%	↑
Sierteelt	-	-	1%	↑↑
Varkens	-	-	-3%	↓↓
Visserij	-	-	0%	↓↓↓
Vleespluimvee	-	-	4%	↓



Verwachting omzetontwikkeling sector industrie

Voor elke (sub)sector vergelijken we de omzetontwikkeling ten opzichte van een jaar eerder (j-o-j). Om een goed beeld te krijgen van de impact van de coronacrisis op (sub)sectoren tonen we in de rechterkolom de omzetontwikkeling van 2021 ten opzichte van 2019. Bron: CBS, berekening RaboResearch en op basis van inzichten sectorspecialisten Rabobank.

* Voor deze sector zijn geen historische gegevens beschikbaar bij CBS

(sub)sectoren	2019 (j-o-j)	2020 (j-o-j)	2021 (j-o-j)	2021 (tov '19)
Voedingsmiddelenindustrie	0,5%	-0,1%	1%	↑
Drankenindustrie	1,2%	-9%	4%	↓ ↓
Tabaksindustrie	-5,9%	11,6%	0%	↑ ↑
Textielindustrie	-1,8%	-7,9%	6%	↓
Kledingindustrie	-10,5%	-14,4%	1%	↓ ↓
Lederindustrie	9,8%	-19,6%	14%	↓ ↓
Houtindustrie	7,5%	0,7%	6%	↑ ↑
Papierindustrie	2,2%	-5,1%	6%	↑
Grafische industrie	-2,9%	-15,8%	2%	↓ ↓
Aardolie-industrie	-1,2%	-34,9%	36%	↓ ↓
Chemische industrie	-8,3%	-9,8%	10%	↓
Farmaceutische industrie	11,8%	6,7%	0%	↑
Rubber- en kunststofproductind.	0,7%	-4,7%	4%	↓
Bouwmaterialenindustrie	5,2%	2,6%	1%	↑
Basismetalenindustrie	-6,2%	-13,8%	7%	↓ ↓
Metaalproductenindustrie	-0,2%	-6,6%	4%	↓
Elektrotechnische industrie*	-	-	2%	↓ ↓ ↓
Elektrische apparatenindustrie	3,7%	1,4%	2%	↑
Machine-industrie	6,4%	1,1%	1%	↑
Auto- en aanhangwagenindustrie	-12,1%	-20,6%	11%	↓ ↓

(sub)sectoren	2019 (j-o-j)	2020 (j-o-j)	2021 (j-o-j)	2021 (tov '19)
Overige transportmiddelenind.	11,2%	-5,6%	3%	↓
Meubelindustrie	-3,4%	-3,3%	1%	↓
Overige industrie	2,2%	-7,6%	3%	↓
Reparatie/installatie van machines	-0,3%	-12,9%	10%	↓



Verwachting omzetontwikkeling sector bouwnijverheid

Voor elke (sub)sector vergelijken we de omzetontwikkeling ten opzichte van een jaar eerder (j-o-j). Om een goed beeld te krijgen van de impact van de coronacrisis op (sub)sectoren tonen we in de rechterkolom de omzetontwikkeling van 2021 ten opzichte van 2019. Bron: CBS, berekening RaboResearch en op basis van inzichten sectorspecialisten Rabobank.

(sub)sectoren	2019 (j-o-j)	2020 (j-o-j)	2021 (j-o-j)	2021 (tov '19)
Algemene bouw en projectontwikkeling	7,7%	1,8%	-3%	↓
Grond-, water- en wegenbouw	7,3%	3%	-6%	↓
Gespecialiseerde bouw	6,8%	3,7%	1%	↑



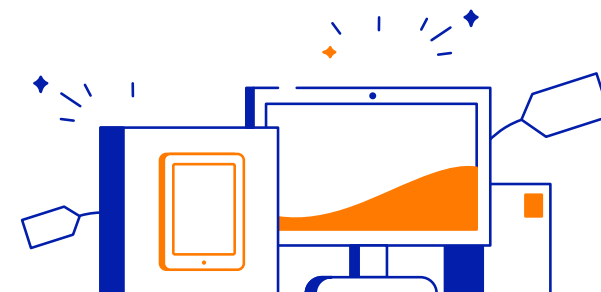
Verwachting omzetontwikkeling sector handel

Voor elke (sub)sector vergelijken we de omzetontwikkeling ten opzichte van een jaar eerder (j-o-j). Om een goed beeld te krijgen van de impact van de coronacrisis op (sub)sectoren tonen we in de rechterkolom de omzetontwikkeling van 2021 ten opzichte van 2019. Bron: CBS, berekening RaboResearch en op basis van inzichten sectorspecialisten Rabobank.

* Voor deze sectoren zijn geen historische gegevens beschikbaar bij CBS

(sub)sectoren	2019 (j-o-j)	2020 (j-o-j)	2021 (j-o-j)	2021 (tov '19)
Autohandel en -reparatie	2,9%	-5,9%	-5%	↓ ↓
Gespecialiseerde autoreparatie	3,5%	-10,8%	10%	↓
Handel in auto-onderdelen	-1%	-11,8%	5%	↓ ↓
Handel/reparatie van motorfietsen	2,2%	2,8%	-2%	↑
GH in landbouwproducten	-0,5%	11,3%	-4%	↑ ↑
GH in voedingsmiddelen	4,4%	0,4%	3%	↑
GH in non-food	5,3%	-3%	3%	↑
GH in ICT-apparatuur	1,7%	2,4%	-3%	↑
GH in industriemachines	4,2%	-1,7%	5%	↑
Overige gespecialiseerde GH	0,4%	-16%	7%	↓ ↓
Supermarkten	0,5%	4,6%	-4%	↑
Winkels in voedingsmiddelen	-1,8%	2,6%	-3%	↓
Tankstations*	-	-	0%	↓ ↓ ↓

(sub)sectoren	2019 (j-o-j)	2020 (j-o-j)	2021 (j-o-j)	2021 (tov '19)
Winkels in consumentenelektronica	2,8%	5,7%	-18%	↓ ↓
Winkels in doe-het-zelfartikelen	7,1%	17,9%	-14%	↑
Winkels in meubels/won.inrichting alg.	4,4%	6%	-10%	↓
Winkels in recreatieartikelen	-3,7%	4,6%	-18%	↓ ↓
Winkels in kleding	-1,8%	-19,2%	3%	↓ ↓ ↓
Winkels in schoenen en lederwaren	-0,1%	-17%	-3%	↓ ↓ ↓
Apotheken*	-	-	2%	↑ ↑
Drogisten	-0,6%	-0,6%	2%	↑
Postorderbedrijven, webwinkels	12,1%	25,7%	41%	↑ ↑ ↑



GH = groothandel

Verwachting omzetontwikkeling sector vervoer en opslag

Voor elke (sub)sector vergelijken we de omzetontwikkeling ten opzichte van een jaar eerder (j-o-j). Om een goed beeld te krijgen van de impact van de coronacrisis op (sub)sectoren tonen we in de rechterkolom de omzetontwikkeling van 2021 ten opzichte van 2019. Bron: CBS, berekening RaboResearch en op basis van inzichten sectorspecialisten Rabobank.

(sub)sectoren	2019 (j-o-j)	2020 (j-o-j)	2021 (j-o-j)	2021 (tov '19)
Vervoer over land	4,7%	-8,2%	5%	↓
Vervoer over water	-2,8%	-5,3%	4%	↓
Vervoer door de lucht	1,4%	-54,5%	39%	↓↓↓
Opslag, dienstverlening voor vervoer	1,6%	-4,9%	6%	↑
Post en koeriers	3,4%	10,5%	17%	↑↑↑



Verwachting omzetontwikkeling sector horeca

Voor elke (sub)sector vergelijken we de omzetontwikkeling ten opzichte van een jaar eerder (j-o-j). Om een goed beeld te krijgen van de impact van de coronacrisis op (sub)sectoren tonen we in de rechterkolom de omzetontwikkeling van 2021 ten opzichte van 2019. Bron: CBS, berekening RaboResearch en op basis van inzichten sectorspecialisten Rabobank.

* Voor deze sectoren zijn geen historische gegevens beschikbaar bij CBS

(sub)sectoren	2019 (j-o-j)	2020 (j-o-j)*	2021 (j-o-j)	2021 (tov '19)
Hotels	3,8%	-	30%	↓ ↓ ↓
Overige logiesverstrekking*	-	-	22%	↑ ↑
Restaurants, andere eetgelegenheden	1,6%	-	29%	↓ ↓
Kantines en catering	1,3%	-	16%	↓ ↓ ↓
Cafés	-1,4%	-	11%	↓ ↓ ↓



Verwachting omzetontwikkeling sector informatie en communicatie

Voor elke (sub)sector vergelijken we de omzetontwikkeling ten opzichte van een jaar eerder (j-o-j). Om een goed beeld te krijgen van de impact van de coronacrisis op (sub)sectoren tonen we in de rechterkolom de omzetontwikkeling van 2021 ten opzichte van 2019. Bron: CBS, berekening RaboResearch en op basis van inzichten sectorspecialisten Rabobank.

(sub)sectoren	2019 (j-o-j)	2020 (j-o-j)	2021 (j-o-j)	2021 (tov '19)
Uitgeverijen	0,2%	-4,2%	2%	↓
Film- en tv-productie; geluidsopname	3,6%	-28,8%	3%	↓↓↓
Radio- en televisieomroepen	0,6%	-1,4%	2%	↑↑
Telecommunicatie	-0,5%	-1,5%	3%	↑
IT-dienstverlening	6,4%	1,2%	5%	↑
Diensten op het gebied van informatie	11%	9,5%	2%	↑↑

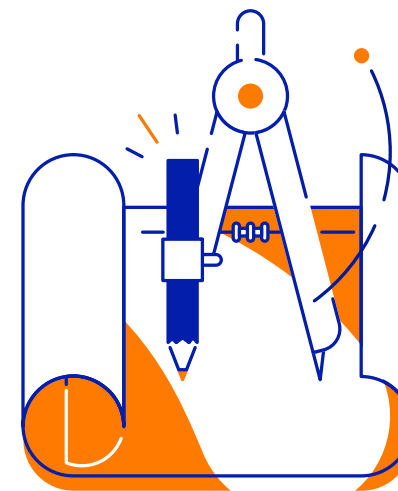


Verwachting omzetontwikkeling sector specialistische zakelijke dienstverlening

Voor elke (sub)sector vergelijken we de omzetontwikkeling ten opzichte van een jaar eerder (j-o-j). Om een goed beeld te krijgen van de impact van de coronacrisis op (sub)sectoren tonen we in de rechterkolom de omzetontwikkeling van 2021 ten opzichte van 2019. Bron: CBS, berekening RaboResearch en op basis van inzichten sectorspecialisten Rabobank.

* Voor deze sector zijn geen historische gegevens beschikbaar bij CBS

(sub)sectoren	2019 (j-o-j)	2020 (j-o-j)	2021 (j-o-j)	2021 (tov '19)
Rechtskundige dienstverlening	4,5%	5,8%	3%	↑ ↑
Accountancy, administratie e.d.	5,2%	1,8%	5%	↑
Managementadviesbureaus	8,4%	0,8%	2%	↑
Architecten-, ingenieursbureaus	6,2%	1%	2%	↑
Keurings- en controlediensten	4%	1,9%	0%	↑
Research*	-	-	1%	↑ ↑
Reclamewezen en marktonderzoek	2,8%	-12,8%	7%	↓ ↓
Design, fotografie, vertaalbureaus	9,1%	-1,3%	3%	↑
Veterinaire dienstverlening	1%	8,6%	-12%	↓



Verwachting omzetontwikkeling sector overige zakelijke dienstverlening

Voor elke (sub)sector vergelijken we de omzetontwikkeling ten opzichte van een jaar eerder (j-o-j). Om een goed beeld te krijgen van de impact van de coronacrisis op (sub)sectoren tonen we in de rechterkolom de omzetontwikkeling van 2021 ten opzichte van 2019. Bron: CBS, berekening RaboResearch en op basis van inzichten sectorspecialisten Rabobank.

* Voor deze sector zijn geen historische gegevens beschikbaar bij CBS

(sub)sectoren	2019 (j-o-j)	2020 (j-o-j)	2021 (j-o-j)	2021 (tov '19)
Verhuur van roerende goederen*	-	-	-3%	↓
Uitzendbureaus en arbeidsbemiddeling	4,5%	-9,1%	15%	↑
Reisbureaus, reisorganisatie en -info	6,1%	-63,2%	25%	↓↓↓
Beveiligings- en opsporingsdiensten	5,1%	0,5%	-1%	↓
Schoonmaakbedrijven, hoveniers e.d.	6,4%	2,2%	0%	↑
Overige zakelijke dienstverlening	3,8%	-3,2%	0%	↓↓



Verwachting omzetontwikkeling sector gezondheids- en welzijnszorg

Voor elke (sub)sector vergelijken we de omzetontwikkeling ten opzichte van een jaar eerder (j-o-j). Om een goed beeld te krijgen van de impact van de coronacrisis op (sub)sectoren tonen we in de rechterkolom de omzetontwikkeling van 2021 ten opzichte van 2019. Bron: CBS, berekening RaboResearch en op basis van inzichten sectorspecialisten Rabobank.

* Voor deze sectoren zijn geen historische gegevens beschikbaar bij CBS

(sub)sectoren	2019 (j-o-j)*	2020 (j-o-j)*	2021 (j-o-j)	2021 (tov '19)
Huisartsenpraktijken	-	-	2%	↑ ↑
Paramedische praktijken	-	-	2%	↑
Tandartsenpraktijken	-	-	3%	↓
Verstrekkers geestelijke gezondheidszorg	-	-	3%	↑ ↑
Verstrekkers van gehandicaptenzorg	-	-	5%	↑ ↑
Verstrekkers van jeugdzorg	-	-	4%	↑ ↑
Verstrekkers van kinderopvang	-	-	0%	↑ ↑
Verstrekkers van ondersteunende diensten	-	-	3%	↑ ↑ ↑
Verstrekkers van ouderenzorg	-	-	5%	↑ ↑ ↑
Ziekenhuizen, specialistenpraktijken	-	-	3%	↑ ↑

